

**Conferința Europeană a serviciilor financiare, ISF 2020**

# **Relația piața financiară – creșterea economică în UE: lungul drum al convergenței**

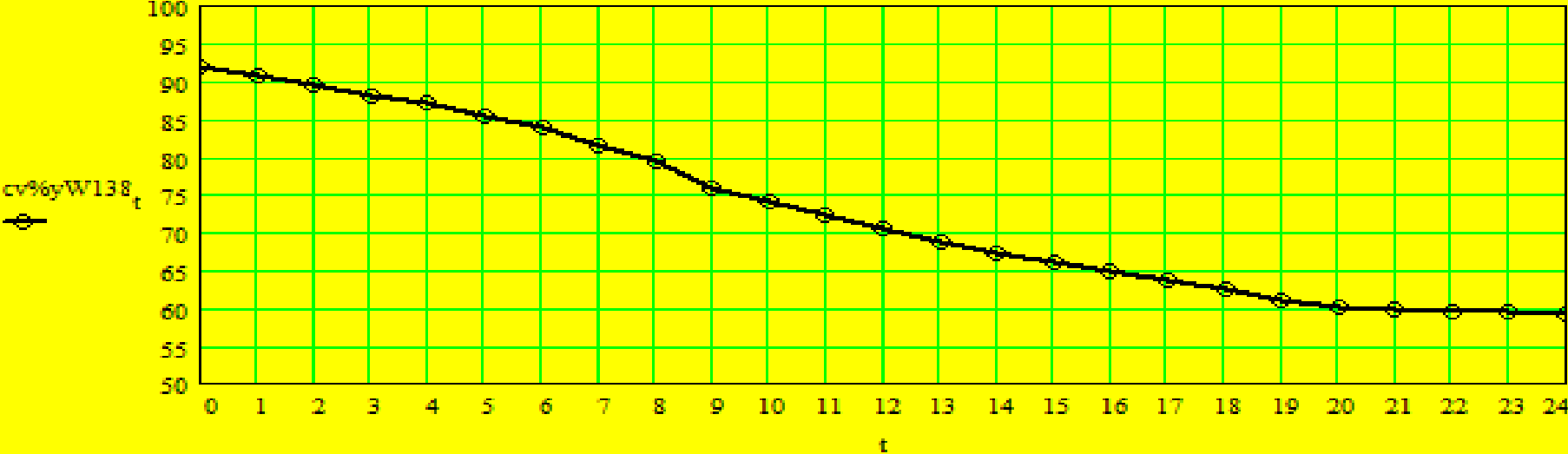
**Lucian-Liviu Albu**

Consiliul Științific al Institutului de Studii Financiare

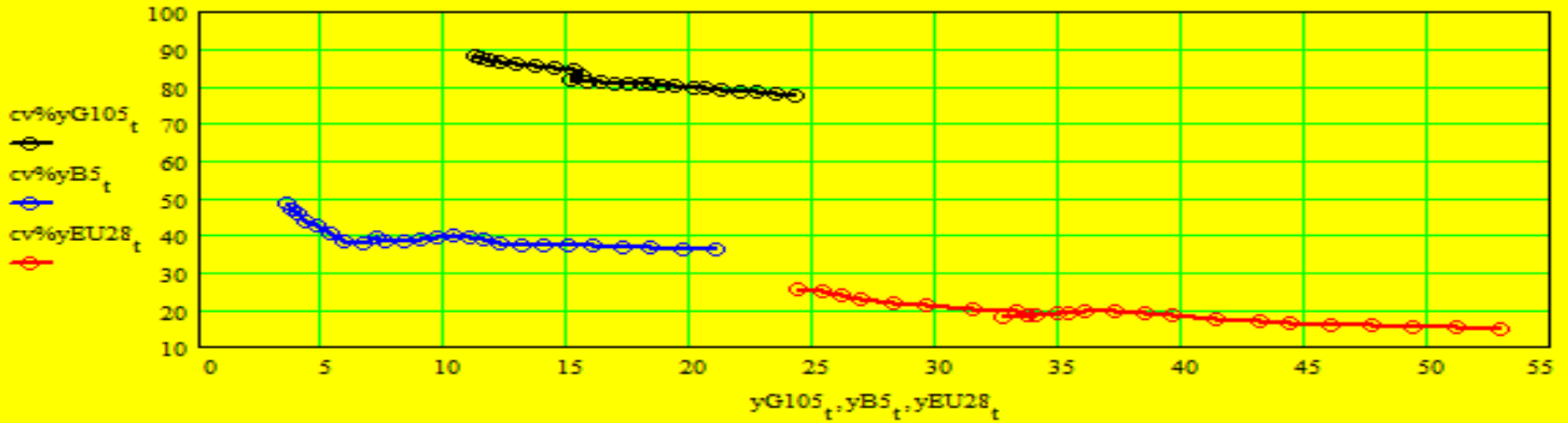
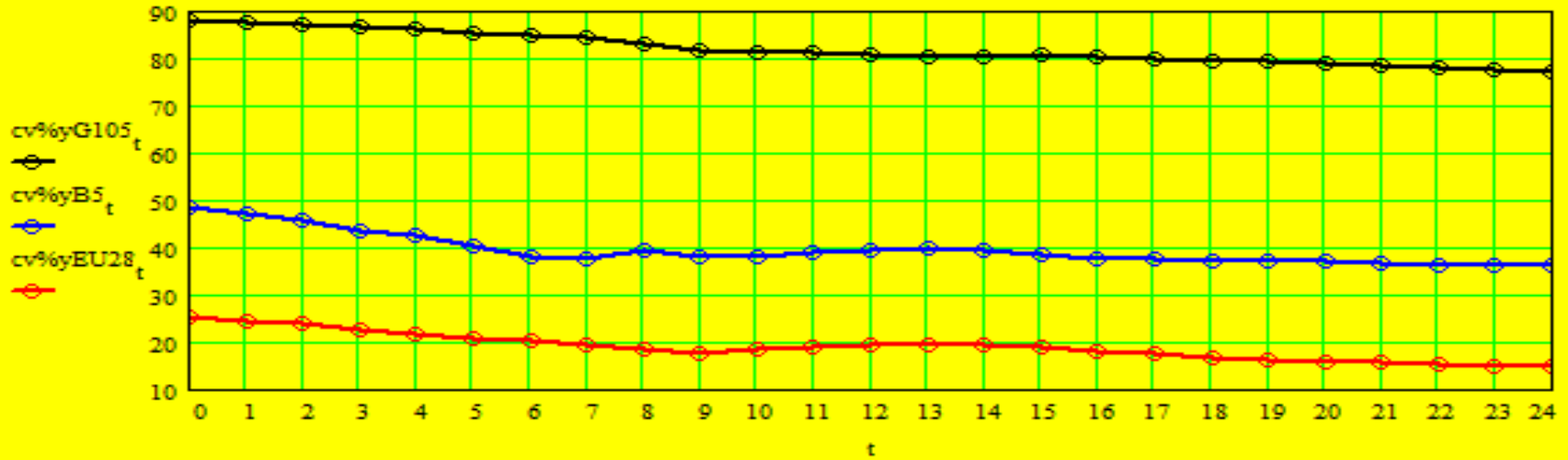
5 Martie 2020, Brașov

- Studiul empiric al convergenței în UE27 demonstrează, cel puțin pentru perioada 2000-2018, o convergență reală semnificativă, adică în materie de nivel al PIB-ului pe locuitor (exprimat în dolari internaționali PPP).
- În aceeași perioadă, convergența în materie de capitalizare a pieței financiare (market capitalization) este mai lentă, totodată dinamica în acest caz fiind cu mult mai înaltă decât în cazul venitului pe locuitor.
- Diferențe majore există între state și grupe de state în UE.
- Pentru analiză am utilizat trei grupe de state în UE:
  - 1) **UE11NV** – grupul **Nord-Vestic** (Austria, Belgia, Danemarca, Finlanda, Franța, Germania, Irlanda, Luxemburg, Marea Britanie, Olanda și Suedia) și respectiv **UE10NV** (după Brexit);
  - 2) **UE6S** – grupul **Sudic** (Cipru, Grecia, Italia, Malta, Portugalia și Spania);
  - 3) **UE11E** – grupul **Estic** (Bulgaria, Cehia, Croația, Estonia, Letonia, Lituania, Polonia, România, Slovacia, Slovenia și Ungaria).

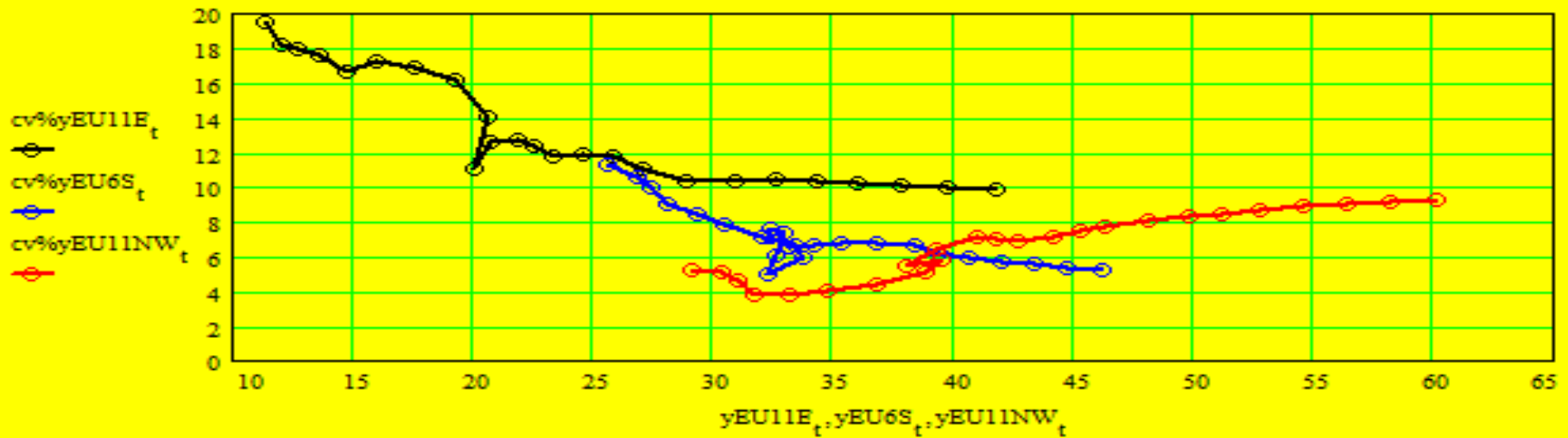
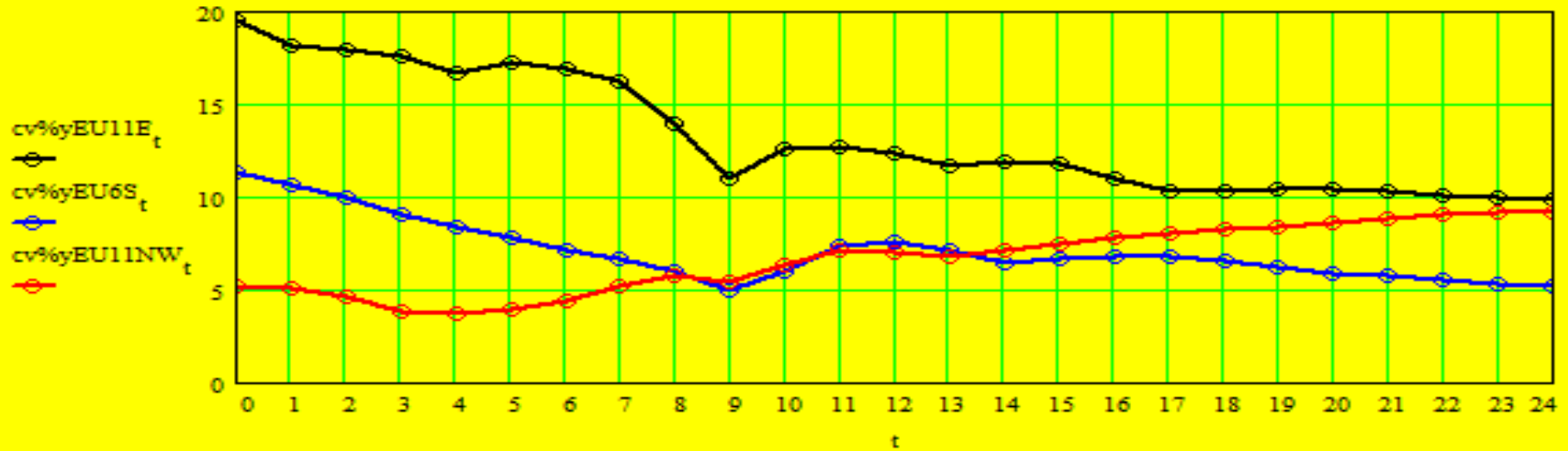
# Convergența reală la nivel global (W138), 2000-2024



# Convergența reală în B5 (Brics), UE28 și W105 (restul statelor lumii), 2000-2024

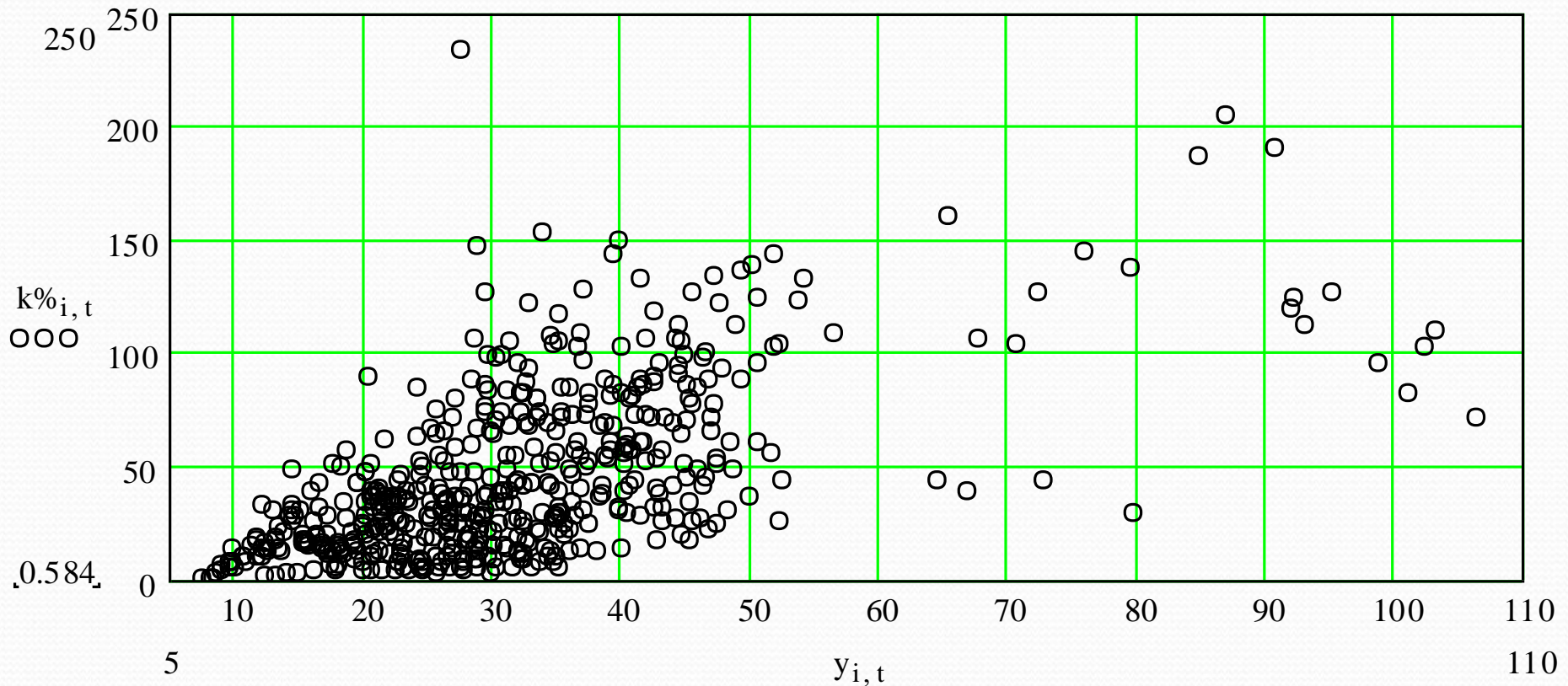


## Convergența reală în UE11E, UE6S și UE11NW, 2000-2024





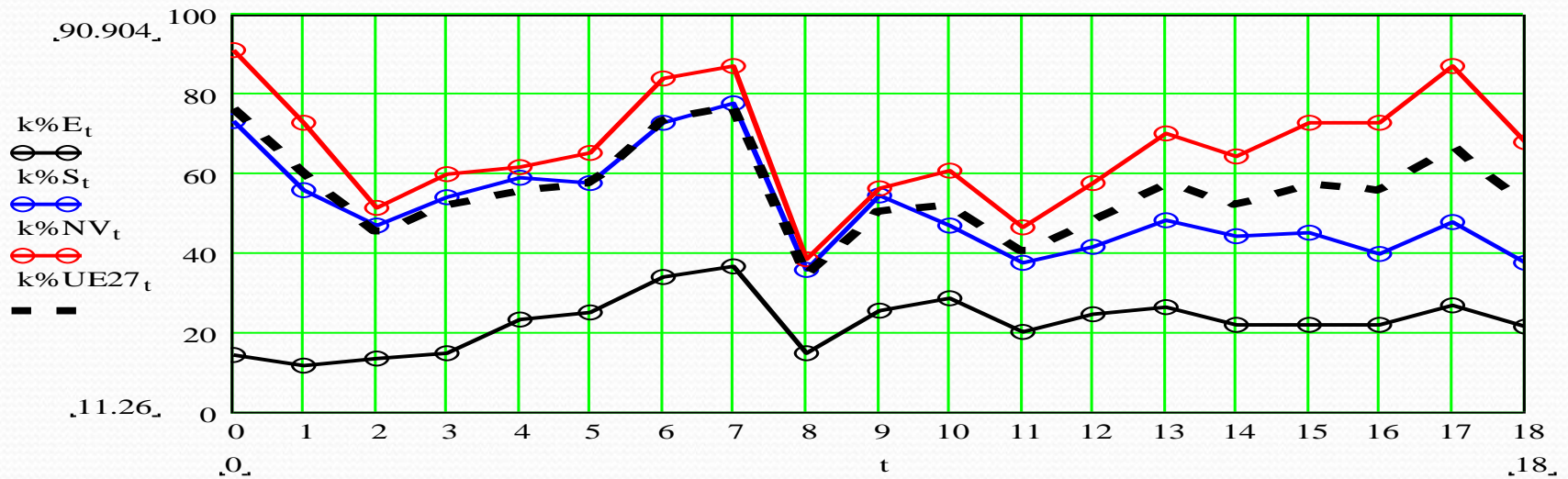
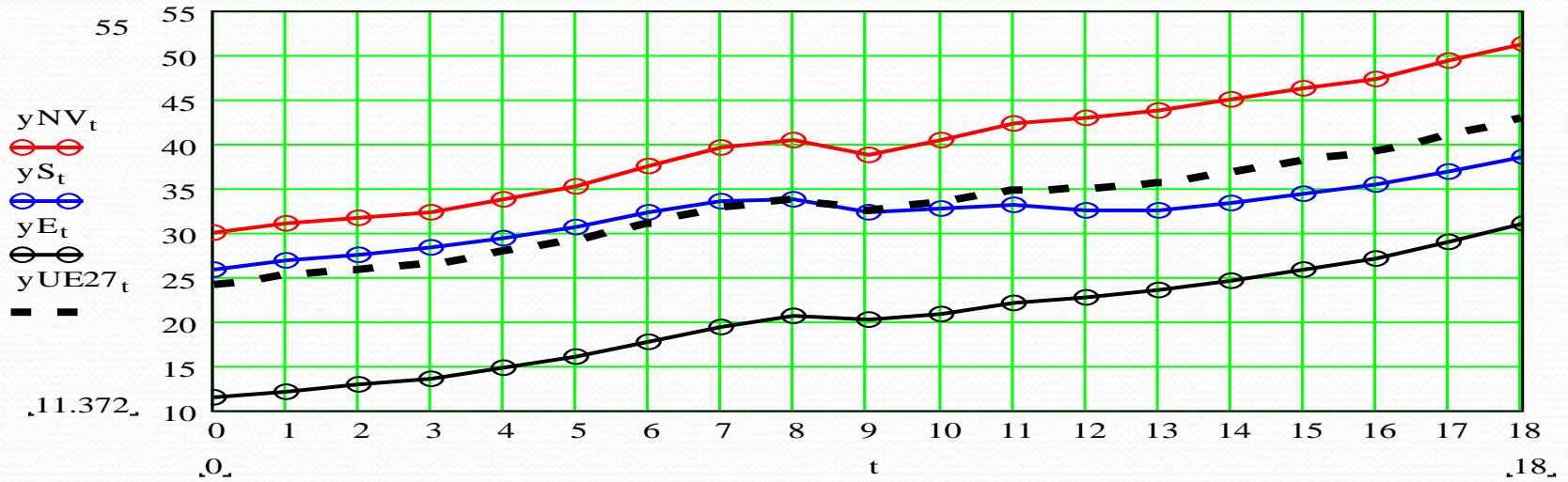
## Distribuția gradului de capitalizare a pieței financiare (market capitalization), % din PIB, UE27, 2000-2018



$$\text{corr}(k\%UE27, yUE27) = +0,623$$

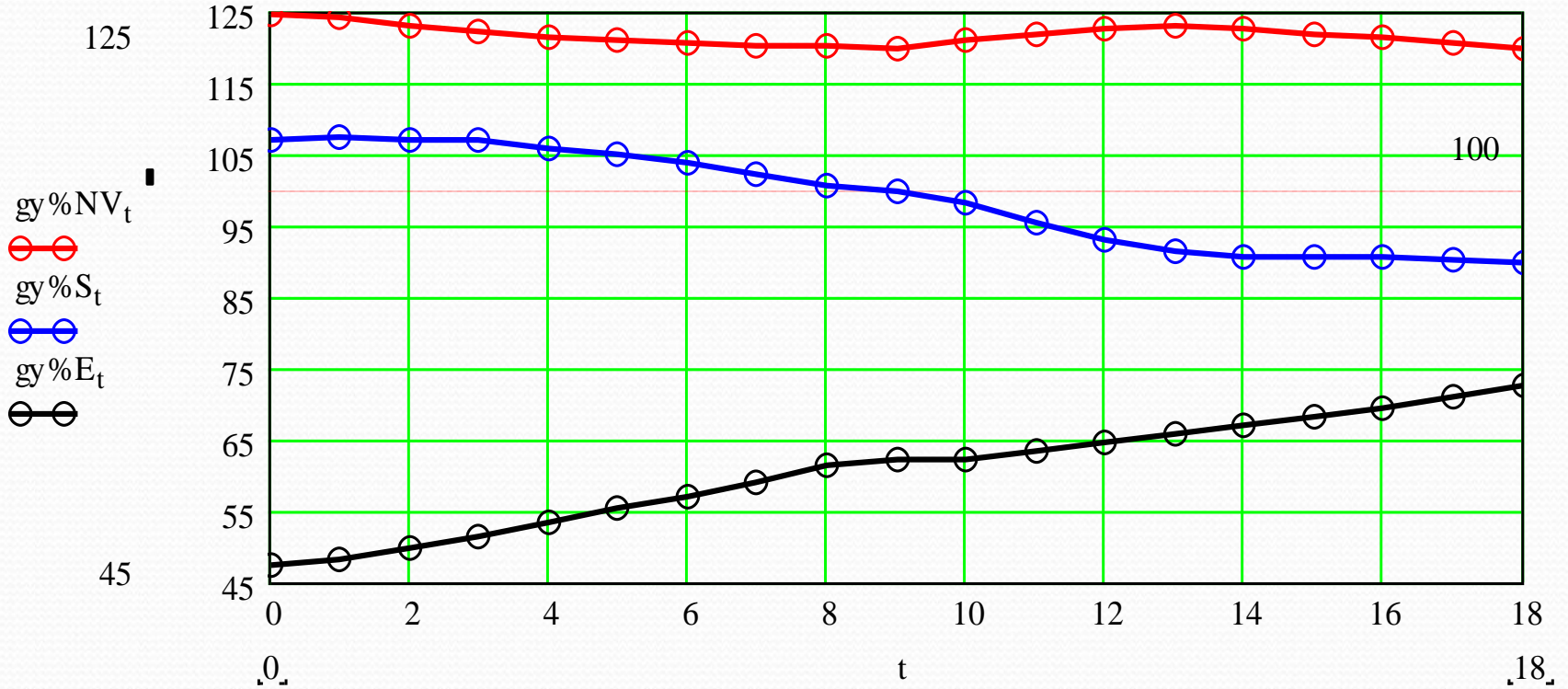
$$\text{corr}(k\%NV, yNV) = +0,355; \text{corr}(k\%S, yS) = -0,120; \text{corr}(k\%E, yE) = +0,053$$

# Dinamica PIB-ului pe locuitor (y) și a capitalizării pieței financiare (k%) în UE27, 2000-18



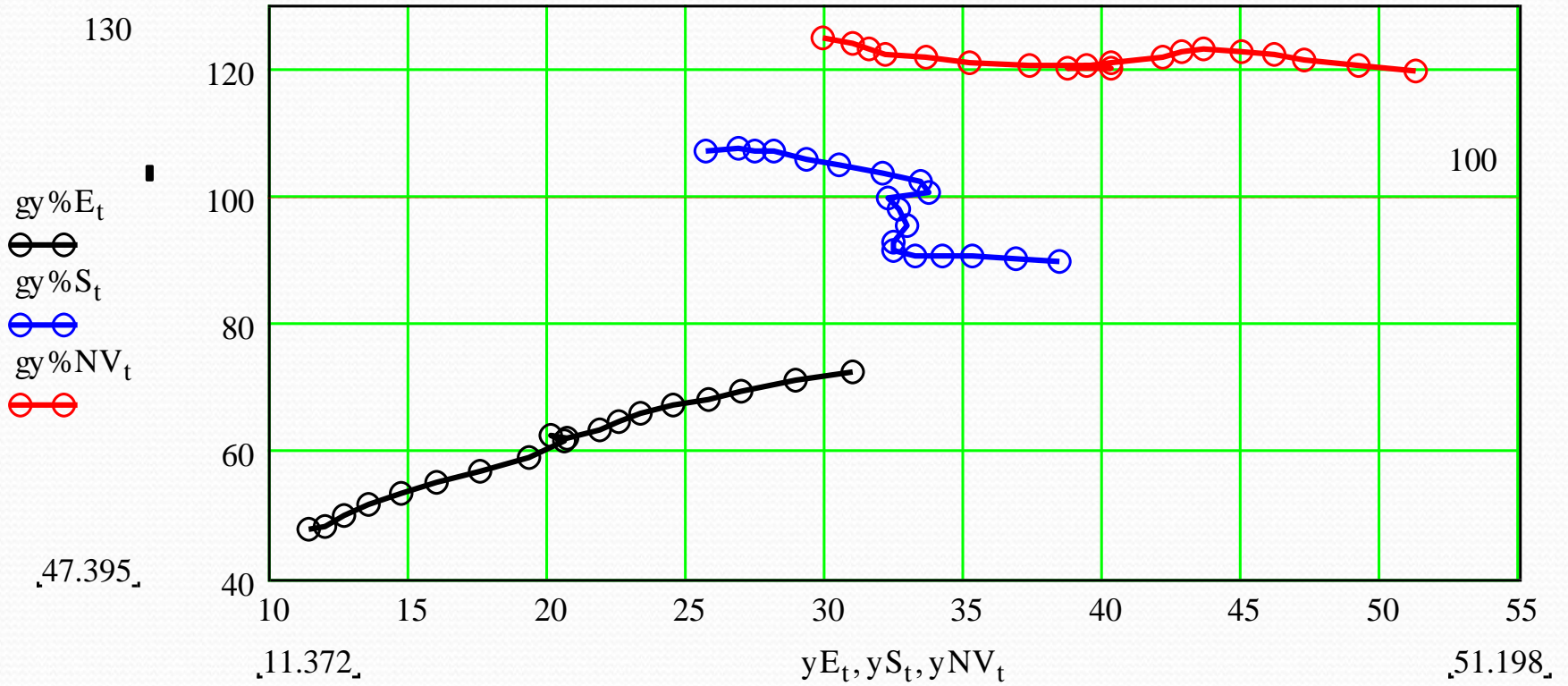


# Convergența semnificativă față de media UE27 (=100%) în perioada 2000-2018

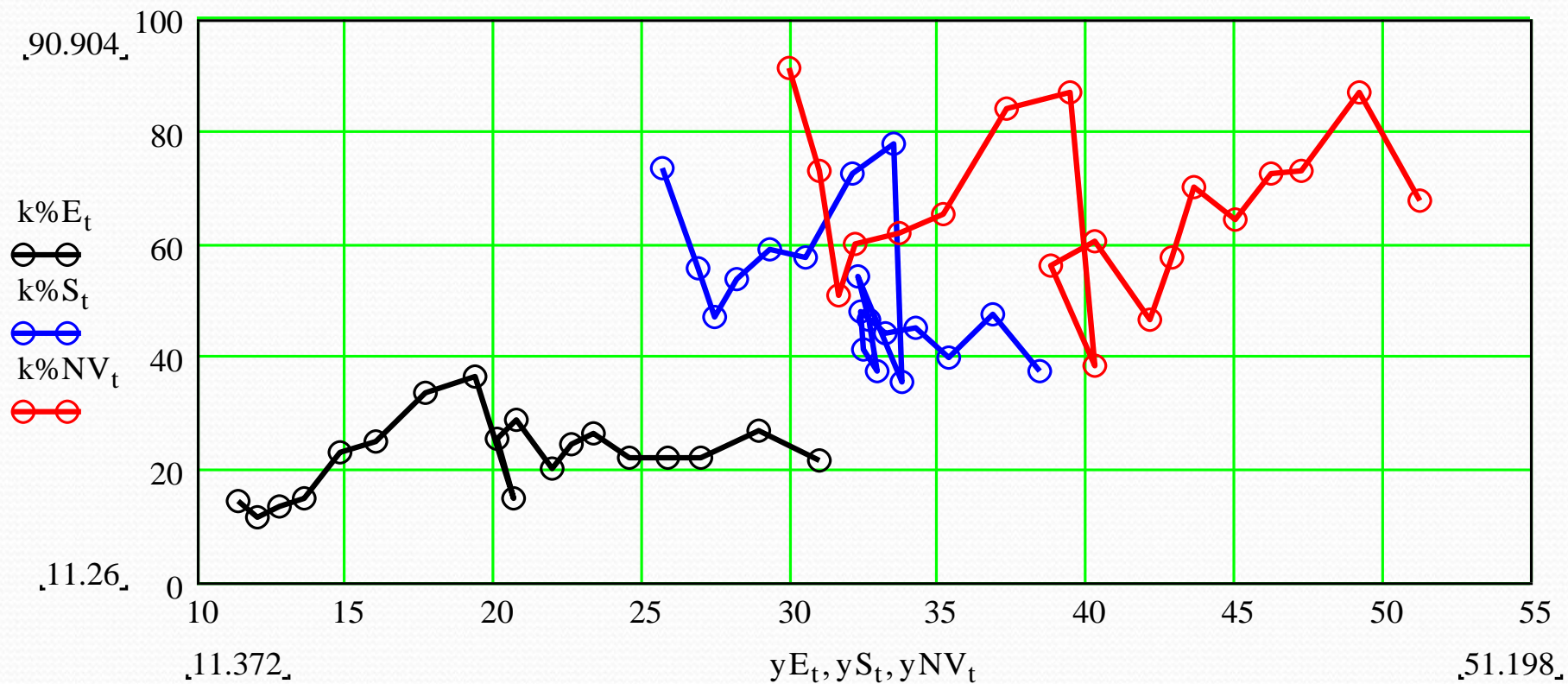




# Regimuri de comportament în convergența reală în UE27 (=100%), 2000-2018



# Regimuri de comportament în materie de capitalizare a pieței financiare în UE27, 2000-18





# Regimuri de comportament în convergența piețelor financiare în UE27 (=100%), 2000-18

